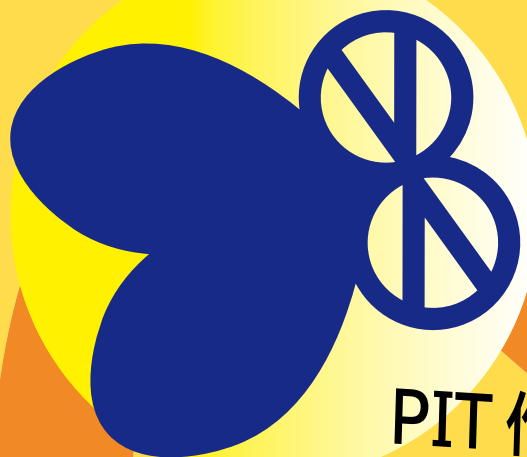




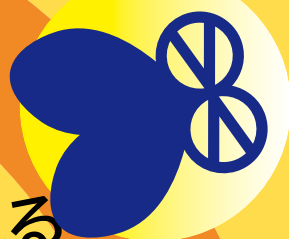
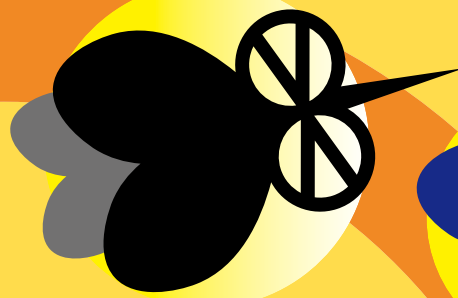
防虫エリアライト

BOCHU AREA LIGHT BOCHU AREA LIGHT BOCHU AREA LIGHT

蚊や蛾などの害虫から身を守る!!



業務中、蚊に刺される



PIT作業中にハネアリが飛び回ってきた

接客中に蛾が飛んでくる

落ちてきた虫が車に付着した



カゲロウの大量発生で苦慮している

お客様が店に入りづらい



既に農業向けに害虫忌避対策として使用されているLED防虫ランプをSSや工場向けに使用出来るように開発された害虫の抑制効果に期待の出来る「防虫エリアライト」です

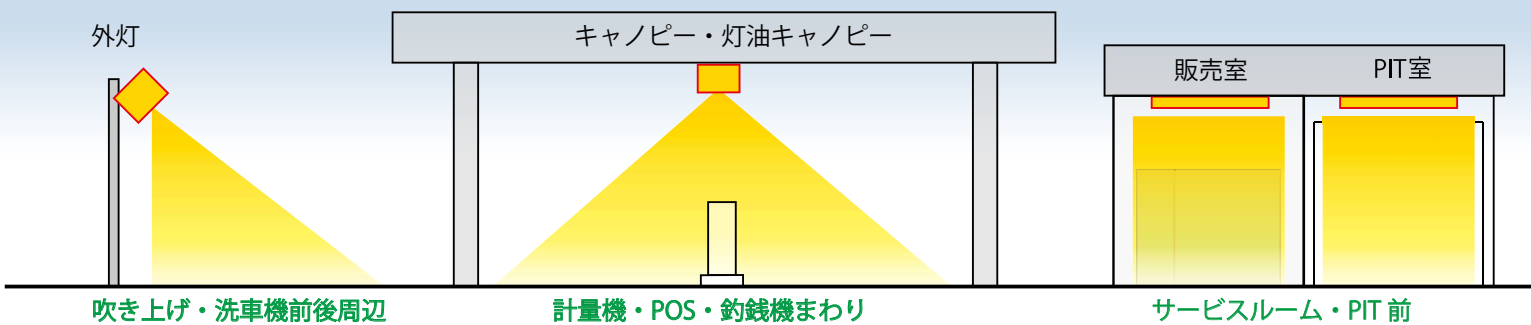
防虫エリアライトとは・・・

可視光線内の 580nm 波長域のみを使用した LED 特殊照明です。

光の照射エリア内(照度 10 lx 以上目安)では、様々な害虫(特に飛来虫)の侵入を抑止(誘引率の減少)したり、害虫の種類によりますが **忌避効果**が期待出来ます。

「防虫エリアライト」は、100%害虫を退避させるのではなく、**現状よりも害虫の飛来を抑止・減少させることを目的**としております。

主な設置例

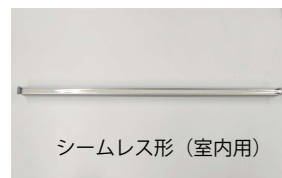
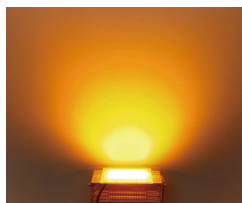
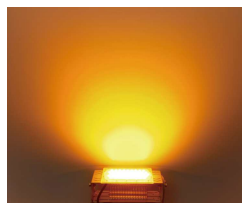


懸念点

- ・洗車パネル操作中に車窓を開ける
- ・洗車完了の車両に虫が付く
- ・吹き上げ中に虫が飛んでくる
- ・従業員が待機中、接客中に蚊に刺される
- ・セルフのタッチパネル操作中にカゲロウが飛んでいる
- ・蛾が飛んでいるのを見て入店を見合わせる
- ・店内の光に向かって虫が入ってくる
- ・商談中に蚊や蛾が飛んでいて集中できない
- ・整備作業中に蚊に刺されたり蛾が回遊している

提案器具

- 投光器形
一方向エリアに照射 JCT-AG100Yellow-TPL
両方向エリアに照射 JCT-AG200Yellow-TPL
- 投光器形
一方向エリアに照射 JCT-AG100Yellow-TPL
両方向エリアに照射 JCT-AG200Yellow-TPL
- チューブ形(軒下用)・シームレス形(室内用)
(軒下用) TUNP-AG60-Yellow580nm-SP
(室内用) SMLP-AG60-Yellow580nm-SL



設置条件

照度は 10 lx 出せる環境が望ましいです(100W の場合、5m直下 80lx 出ますが、周囲が明るすぎると効果が薄れます) 虫を寄せ付けたくないエリアを決めてから設置場所や器具を選定の方が良いかと思ます。

Q & A

- Q.1 防虫エリアライトで忌避もしくは誘引率抑制に効果の期待出来る害虫の種類は何ですか？
A.1 ヨトウムシ・蛾・ユスリカ(蚊)・カゲロウ・ハネアリをターゲットとしております。
- Q.2 害虫が忌避もしくは誘引率低下となるエビデンスはありますか？
A.2 主に農業向けとしてどの波長が蚊や夜蛾その他さまざま害虫に対してどのように影響するのかといった試験結果が農研機構・県庁・各研究所・メーカーなどから公開されております。それぞれ試験内容は異なりますが、弊社では飛来する虫に対する抑制・忌避効果について各研究機関での結果を総合的に判断し、一番効率の良い 580nm 波長を使用することにしました。サービスステーションでの試験結果(2024年5月27日現在)はございません。
- Q.3 デモ機はありますか？
A.3 ございます。一週間程度貸出可能です。着払いにて発送し、返却時には元払いでお願いしております。

