

業界トップクラスの高性能LEDモジュールと高耐性LED専用電源を搭載

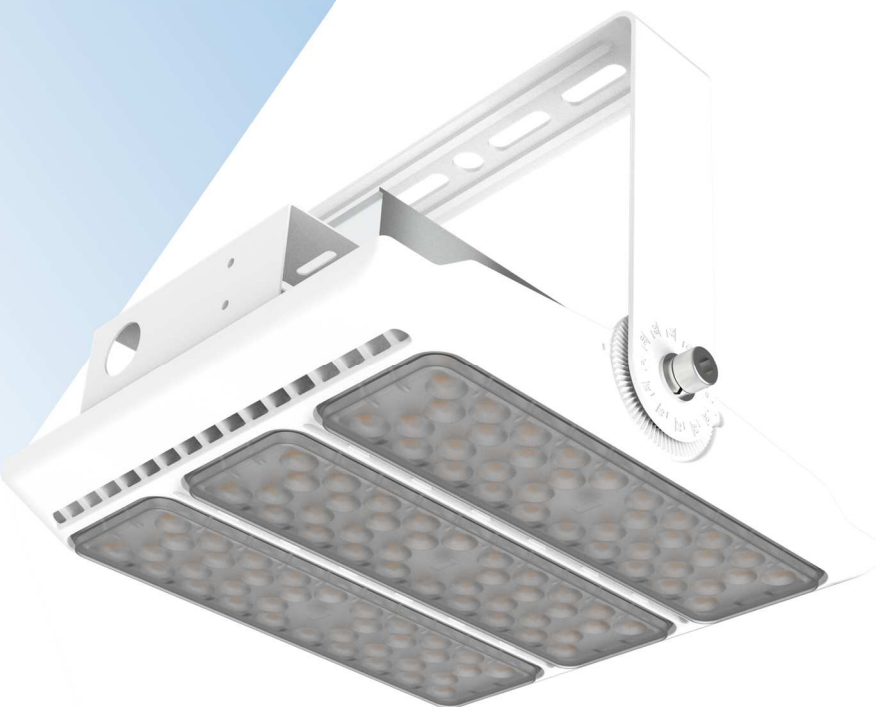
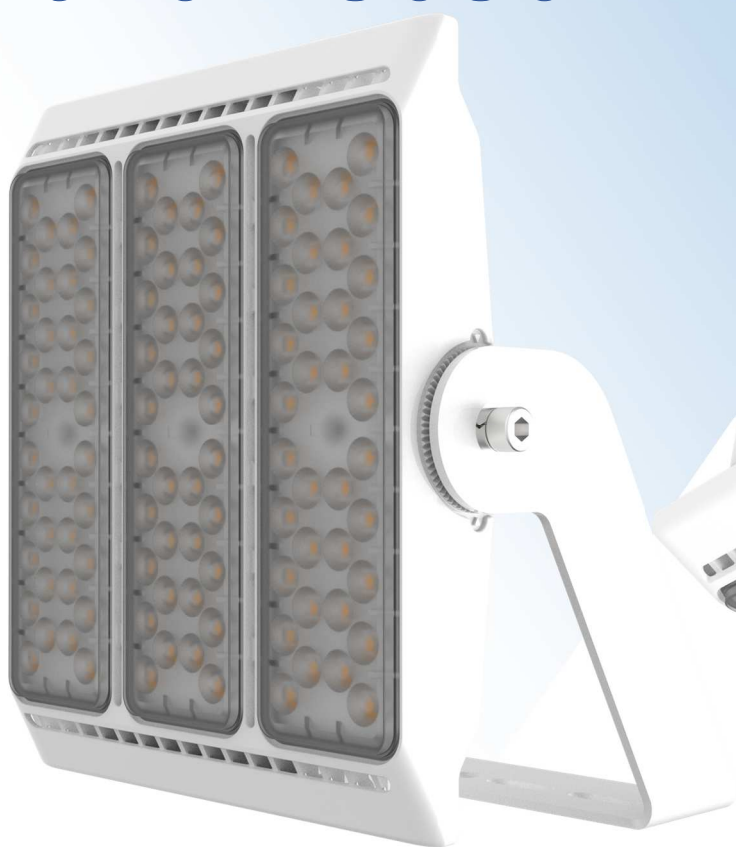
Goodme  
株式会社グッドワン

軽量化と高効率化  
投光器・高天井灯

# GFL46Aシリーズ

## 投光器形

JP02-3030



## 高天井形

JP04-3030

# 5年間製品保証＋交換修理保証

(交換作業にかかる作業費用・高所作業車等費用は掛かりません)

※但し、照明器具の不具合による故障に限ります

## 【スペック表】 GFL46A-JP02-3030シリーズ

形式	GFL46A-1-JP02-50W-3030	GFL46A-2-JP02-100W-3030	GFL46A-3-JP02-150W-3030	GFL46A-4-JP02-200W-3030	GFL46A-5-JP02-250W-3030	GFL46A-6-JP02-300W-3030	GFL46A-7-JP02-350W-3030	GFL46A-8-JP02-400W-3030
画像								
消費電力	50 W	100 W	150 W	200 W	250W	300W	350W	400W
全光束	6850 lm	14500 lm	21750 lm	29000 lm	36250 lm	43500 lm	50750 lm	58000 lm
発光効率	137lm/W	145lm/W	145lm/W	145lm/W	145lm/W	145lm/W	145lm/W	145lm/W
演色性	Ra 70	Ra 70	Ra 70	Ra 70	Ra 70	Ra 70	Ra 70	Ra 70
色温度	5700K(5000K/4000K/3000Kは受注生産)							
照射角度	標準90°(25°/40°/60°/BATWINGは受注生産)							
寸法 WDH	160×450×200	240×450×220	350×490×230	430×490×230	490×510×230	490×590×230	490×670×230	490×750×230
重量	3.5kg	4.5kg	5.5kg	7.0kg	9.0kg	10.0kg	11.0kg	13.5kg
使用温度	-40～+50℃							
設計寿命	50000時間							
サージ	L/Nアース15kV							
保護等級	本体IP68/電源IP67							
保証期間	5年間修理保証(製品保証+交換作業費用保証)							

## 【スペック表】 GFL46A-JP04-3030シリーズ

形式	GFL46A-1-JP04-50W-3030	GFL46A-2-JP04-100W-3030	GFL46A-3-JP04-150W-3030	GFL46A-4-JP04-200W-3030	GFL46A-5-JP04-250W-3030	GFL46A-6-JP04-300W-3030	GFL46A-7-JP04-350W-3030	GFL46A-8-JP04-400W-3030
画像								
消費電力	50 W	100 W	150 W	200 W	250W	300W	350W	400W
全光束	6850 lm	14500 lm	21750 lm	29000 lm	36250 lm	43500 lm	50750 lm	58000 lm
発光効率	137lm/W	145lm/W	145lm/W	145lm/W	145lm/W	145lm/W	145lm/W	145lm/W
演色性	Ra 70	Ra 70	Ra 70	Ra 70	Ra 70	Ra 70	Ra 70	Ra 70
色温度	5700K(5000K/4000K/3000Kは受注生産)							
照射角度	標準90°(25°/40°/60°/BATWINGは受注生産)							
寸法 WDH	160×450×200	240×450×220	350×490×230	430×490×230	490×510×230	490×590×230	490×670×230	490×750×230
重量	2.5kg	3.5kg	4.4kg	5.4kg	8.3kg	10.1kg	11.6kg	12.8kg
使用温度	-40～+50℃							
設計寿命	50000時間							
サージ	L/Nアース15kV							
保護等級	本体IP68/電源IP67							
保証期間	5年間修理保証(製品保証+交換作業費用保証)							

### 【投光器架台60°】



60°BLACKET

### 【φ89.1ポールアダプタ】

横設置用



P89-FLC

上設置用



P89-FLA

### 【□100ポールアダプタ】

横設置用



PA100-FLC

上設置2灯用



PA100-FLA-W

## 株式会社グッドワン

〒104-0032

東京都中央区八丁堀2-13-2 ドミノビル7F

TEL 03-6280-0177

FAX 03-6280-0178

<https://www.gd-one.com/>