

2023年1月発売

Goodme
株式会社グッドワン

ソーラー照明

防災照明

看板照明

補助照明

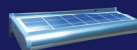
電源不要のソーラー照明器具

太陽光発電で蓄電し、暗くなると自動で点灯

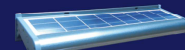
AI Solar Light

電気代0円
配線工事不要

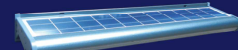
10W型 300mm



20W型 600mm



40W型 1200mm



設置事例



価格看板



標識看板



ファザード



案内看板



仮設・プレハブ・壁照明

※電源工事が難しい場所、A看板、袖看板、防壁、玄関(防犯灯)など太陽光が当たる場所で使用可能です(屋外可)

スペック表

代替品	FL10相当	FL20相当	FL40相当
型番(昼光色/昼白色)	AI-L300-6000KⅡ/AI-L300-3000KⅡ	AI-L600-6000KⅡ/AI-L600-3000KⅡ	AI-L1200-6000KⅡ/AI-L1200-3000KⅡ
外観			
寸法及び重量	W300×H120×D60 1.0kg	W600×H120×D60 2.0kg	W1200×H120×D60 3.3kg
多結晶シリコン太陽電池	5.5V 5W	5.5V 10W	5.5V 20W
リチウムイオン電池	3.7V 5200mAh	3.7V 10400mAh	3.7V 20800mAh
消費電力	5W	10W	20W
色温度(昼光色/昼白色)	6000K/3000K	6000K/3000K	6000K/3000K
全光束(昼光色/電球色)	630lm/570lm	1260lm/1130lm	2520lm/2260lm
共通事項(材質)	アルミ合金+ソーラーパネル(強化ガラス・LEDカバー:PC・本体再度カバー:ABS)		
共通事項(本体色)	ホワイト(腐食防止コーティング塗料)		
共通事項(LED動作センサー)	日没時30lx以下検知後自動点灯・日の入時30lx以上検知後自動消灯(ソーラー充電開始)		
共通事項(満充電時間/バックアップ時間)	直接太陽光が当たる場所にて約8時間/約60時間(満充電後5日間)		
共通事項(使用温度/保護等級)	-25℃~+65℃/IP65(防水)		
共通事項(LED寿命/バッテリー寿命目安)	50,000時間/約5年		
保証期間	お買い上げ後(納品日)より2年間		

※仕様は予告なく変更になる場合があります

ソーラー照明の動作サイクル



※満充電より約5日分(12時間×5日間=60時間)動作可能ですが、天候の状態や電池性能の経年劣化等により100%の性能を発揮できない場合があります

お問い合わせ先

使用方法や設置方法などご不明な点がございましたら弊社もしくは販売パートナーへお気軽にお問い合わせください。

Goodme

株式会社グッドワン

〒104-0032

東京都中央区八丁堀2-13-2 ドミノビル7F

TEL 03-6280-0177

FAX 03-6280-0178

<https://www.gd-one.com/>