

水銀灯からグッドワンLED照明に変更した場合



水銀灯



LED照明

既設よりも明るく、電気料金も大幅に削減し、交換コストも軽減できます

【参考値】	平均照度	150lx	550lx	400lx
消費電力	400W×15台=	6,000W	150W×15台=	2,250W
電気料金(8時間/280日)	約	337,000円	約	128,000円
削減率	100%		約38%	約62%
設計寿命	12,000時間		60,000時間	5倍

安心の5年間交換修理保証スキーム

5年間完全保証製品は設置後5年間の間に万一器具の障害が発生した場合は弊社で業者手配をし、部材及び修理対応に掛かる費用を全て弊社で負担します。お客様、代理店様での費用負担はありません。(自然災害、設備不良等での障害については保証対象外となります)

不具合発生

- ①発生日時
- ②発生箇所
- ③スイッチや絶縁等問題ないか事前にご確認ください。

弊社へ連絡

- ①②③の状況を電話、メール等でお知らせください。
- 写真などあればなおありがたいです。

対応日調整

- 弊社にて交換対応業者を検索し修理対応日を調整致します。

修理対応

- 弊社にて手配した業者にて電源もしくはLEDモジュール等の交換対応をします。

完了報告

- 交換対応が終了した旨のご報告をさせていただきます。
- 状況により報告は翌日以降になることがあります。

※現地により指定業者しか入れない状況がある場合は事前にご相談ください。
(交換費用をご提示頂き、了承の上施工をお願いすることも可能です。その際は後日交換費用をお支払いいたします)

製品に関すること・保証に関すること・施工に関することなどお気軽にお問い合わせください

【発売元】

株式会社グッドワン Goodme

〒104-0032
東京都中央区八丁堀2-13-2 ドミノビル7F
TEL 03-6280-0177 FAX 03-6280-0178

<https://www.gd-one.com/>

【お問い合わせ先】

2021年6月1日現在 Cata.No.210625701

Goodme
株式会社グッドワン

工場・高天井・街路灯LED照明器具

グリーン購入法適合品

脱炭素社会の実現に貢献するLED照明

水銀レスで人や環境への負荷を軽減し、二酸化炭素排出量を大幅に削減

	軽量高天井用器具 GTF36A		投光器・高天井用器具 GD-FL2C
	E39電球・丸型器具 B-series		投光器・外灯 FL12A
	耐震耐塩用投光器 FL2H-JP02		街路灯器具・看板灯・防犯灯 T11A/FL15/T1

5年間交換修理保証付きで3つの安心

業界最高クラスの防塵防水性能(IP68)をクリアしたことにより5年間完全保証が可能となりました

1. 交換用LEDモジュール・電源
2. 交換に係る作業費用
3. 高所作業車・足場費等

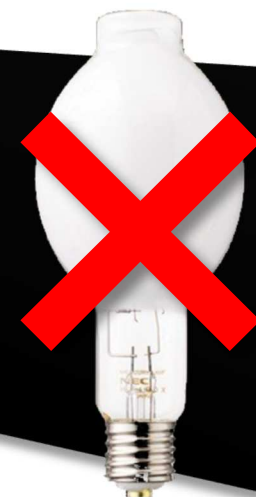
無料

無料

無料

2020年12月31日より
「水銀に関する水俣条約」に基づき

水銀灯ランプの製造および
輸出入が**禁止**となりました



水銀灯器具から**LED照明器具**へ
60%以上の電気使用量の削減

軽量高天井用器具 GTF36A

室内専用



■器具の軽量化で施工負担や構造物負担を大幅に軽減したGTFシリーズ

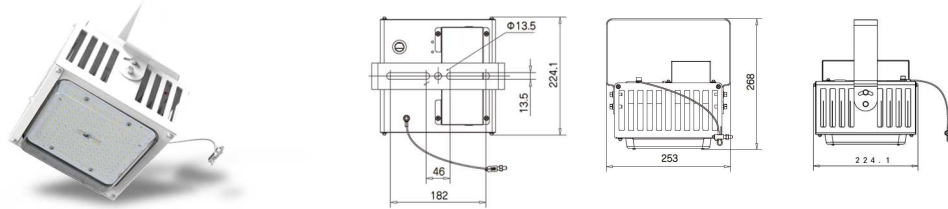
照明器具本体の重量が**2.4kg**と軽量に設計されており、高所作業時の施工者負担を大幅に軽減することにより作業効率の向上に繋がります。
明るさが4パターンあり設置場所に応じた機種を選定出来ます。
まぶしさを抑えたフロストタイプと明るさ重視のクリアタイプの2種類があります。

画像

上部

正面

側面



QRコード	型番	カバー	明るさ相当	消費電力	全光束	発光効率	照射角度	色温度	入力電圧	電源構造	重量	保護等級	保証期間
	GTF36A-100-160	フロスト	水銀灯250W	100W	16000lm	160lm/W	120°	標準 5700K 指定可 (5000K) (4000K) (3000K)	AC100 -240V	一体形	2.4kg	IP30	5年間 完全保証
	GTF36A-100-170	クリア	水銀灯250W	100W	17000lm	170lm/W							
	GTF36A-100-180	フロスト	水銀灯400W	100W	18000lm	180lm/W							
	GTF36A-100-190	クリア	水銀灯400W	100W	19000lm	190lm/W							

水銀灯とLED照明器具との比較

【設定条件】

	水銀灯	LED照明
型番	HF400	GTF36A-100-190
消費電力	400W	100W
設置環境	縦40m×横40m×高さ8m	
設置台数	縦7台×横7台×合計49台	
点灯時間	1日8時間/年間270日	
電力契約	業務用高圧	

※電気料金は東京電力単価を参考としております
※電気料金計算は全て税抜です
※年間270日以内(夏季日数72日/その他198日)
※設計条件(反射率:天井30%・壁30%・床10%)
※消費電力は水銀灯安定器の消費電力を含んでおります

□電気使用量と料金の比較(年間)

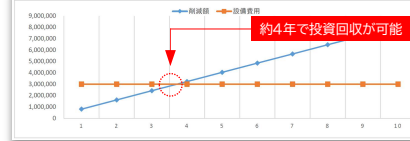
使用量	水銀灯	LED	差
デマンド	19.6kW	4.9kW	▲14.7kW
電気使用量	42.336kWh	10.584kWh	▲31.752kWh

電気料金	水銀灯	LED	差
デマンド			▲266,394円
電気使用量	721,998円	180,500円	▲541,499円
合計			▲807,893円

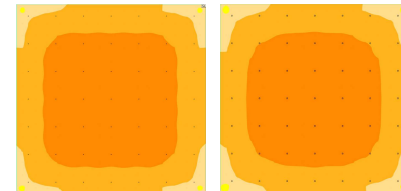
【デマンド+電気使用量 合計】
(水銀灯器具) 1,077,181円 (LED照明器具) 269,288円

年間電代約75%のコストダウン

【投資回収年数目安】



□床面照度



(水銀灯)床面照度 平均3327lx 最高380lx (LED)床面照度 平均331lx 最高412lx

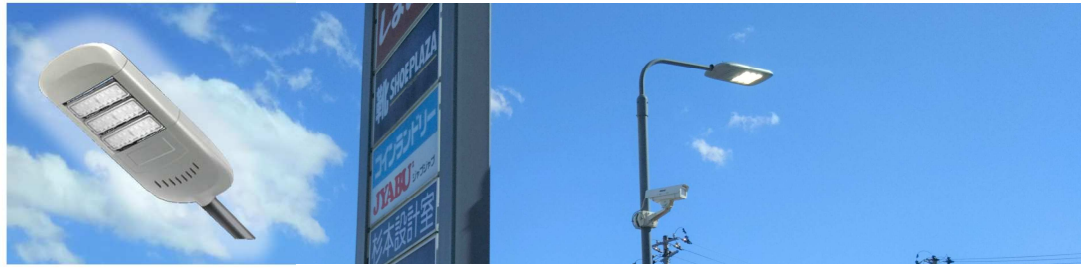
消費電力1/4でも同等の明るさを維持

既存の明るさを長期間維持

電気料金の大幅な削減が可能

街路灯器具T11A・看板灯FL15・防犯灯T1

屋内外兼用



■リニューアルが容易な街路灯器具や軽量化で施工が容易な看板灯・防犯灯

街路灯においては既存の灯具ヘッドを撤去し、既存のポールアームに固定するリニューアルが容易な製品となっております。
看板灯は軽量に設計されており、明るさも20W~120Wとラインナップ豊富です。色温度の指定も可能です。
防犯灯は照度センサーが標準で装備されております。

T11A-1

T11A-2

T11A-3

T11A-4

FL15A

T1J



QRコード	型番	明るさ相当	消費電力	全光束	発光効率	照射角度	色温度	入力電圧	電源構造	重量	保護等級	保証期間
	T11A-1-50W	水銀灯160W	50W	6750lm	135lm/W	標準110° 指定可 (90°) (60°) (40°) (25°)	標準 5700K 指定可 (5000K) (4000K) (3000K)	AC100 -240V	一体形	6.9kg	IP68	5年間 完全保証
	T11A-2-100W	水銀灯250W	100W	13500lm	135lm/W					8.2kg		
	T11A-3-150W	水銀灯400W	150W	20250lm	135lm/W					9.4kg		
	T11A-4-200W	水銀灯700W	200W	27000lm	135lm/W					10.6kg		

看板灯 FL15A

保護等級IP68を採用した看板や駐車場灯・補助灯に適した製品です。

QRコード	型番	明るさ相当	消費電力	全光束	発光効率	照射角度	色温度	入力電圧	電源構造	重量	保護等級	保証期間
	FL15A-40W	水銀灯80W	40W	6200lm	155lm/W	標準90° 指定可 (60°)	標準 5700K 指定可 (5000K) (4000K) (3000K)	AC100 -240V	内蔵形	2.5kg	IP68	5年間 完全保証
	FL15A-60W	水銀灯200W	60W	8700lm	145lm/W					2.5kg		
	FL15B-120W	水銀灯400W	120W	18600lm	155lm/W					4.0kg		

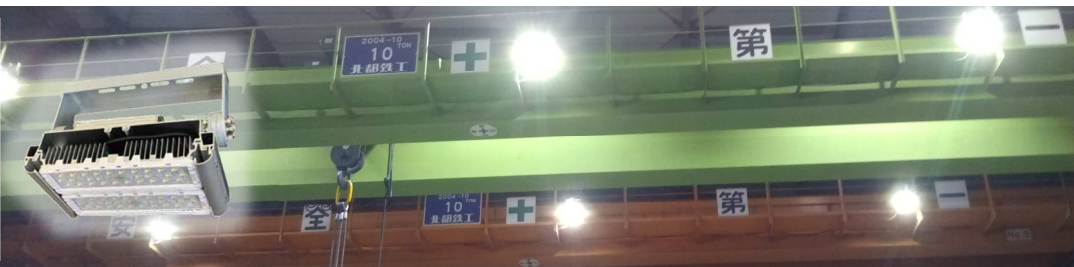
防犯灯 T1

防犯灯や補助灯に適した照明器具です。軽量設計のためステンバンド等でポール固定可能です(固定用バンドはご準備願います)

QRコード	型番	明るさ相当	消費電力	全光束	発光効率	照射角度	色温度	入力電圧	電源構造	重量	保護等級	保証期間
	T1J-9 照度センサー付き	FL20	9W	1260lm	140lm/W	BATWING	標準 5700K 指定可 (5000K) (4000K) (3000K)	AC100 -240V	内蔵形	0.7kg	IP67	5年間 完全保証
	T1J-16 照度センサー付き	FL40	16W	2208lm	138lm/W					1.8kg		
	T1K-36	水銀灯80W	36W	4428lm	123lm/W					1.9kg		

耐震耐塩用投光器 FL2H-JP02

屋内外兼用

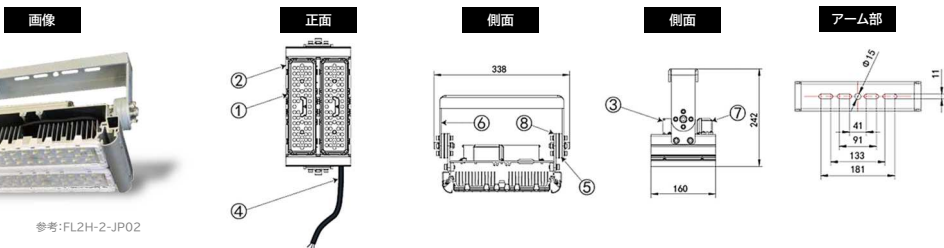


■主にホイストクレーン照明に適した屋内外兼用で耐震性能と耐塩性能を備えた投光器

FL2H-JP02は耐震性能と耐塩性能を備えた沿岸部でも使用可能な耐震耐塩用投光器となっております。

耐震性2.25G/耐衝撃性30G(自社基準)を実現しております。

主に屋内外のホイストクレーンや塩害指定地域などの投光器として使われております。



QRコード	型番	明るさ相当	消費電力	全光束	発光効率	照射角度	色温度	入力電圧	電源構造	重量	保護等級	保証期間
	FL2H-1-JP02-50W	水銀灯160W	50W	8500lm	170lm/W	標準110° 指定可 (90°) (60°)	標準 5700K 指定可 (5000K) (4000K) (3000K)	AC100 -240V	一体形	4.8kg	IP68	5年間 完全保証
	FL2H-2-JP02-100W	水銀灯400W	100W	17000lm	170lm/W					6.2kg		
	FL2H-3-JP02-150W	水銀灯400W	150W	25500lm	170lm/W					8.4kg		
	FL2H-4-JP02-200W	水銀灯700W	200W	34000lm	170lm/W					10.4kg		

設置事例(屋外の門型クレーン照明)

□施工前



- ・施工前に既存の灯具の取り付け状態を確認してください
- ・固定用ボルト、ナット類は施工業者様にてご準備ください

□施工後



- ・灯具がしっかり固定されているか確認してください
- ・アームの可動範囲は一方30°となっております(アームと平行方向)

投光器・高天井用器具 GD-FL2C

屋内外兼用



■保護等級IP68採用で屋内外幅広く使用出来る汎用型LED投光器 GD-FL2Cシリーズ

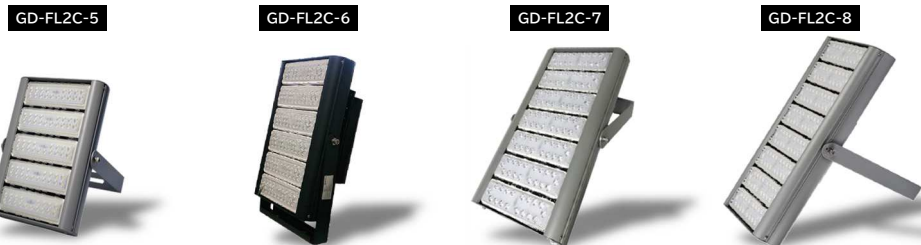
保護等級IP68を採用したLED投光器GD-FL2Cシリーズは工場照明やグラウンド照明など屋内外問わず幅広い箇所で使用出来る汎用品です。

投光器や高天井照明として選定される最も出荷台数の多い製品となっております。

標準スペックは色温度5700K/照射角度110°ですが下記スペック表の通り標準仕様以外の指定が可能です(受注生産となります)



QRコード	型番	明るさ相当	消費電力	全光束	発光効率	照射角度	色温度	入力電圧	電源構造	重量	保護等級	保証期間
	GD-FL2C-1-50W	水銀灯100W	50W	6750lm	135lm/W	標準110° 指定可 (90°) (60°) (40°) (25°)	標準 5700K 指定可 (5000K) (4000K) (3000K)	AC100 -240V	一体形	4.2kg	IP68	5年間 完全保証
	GD-FL2C-2-100W	水銀灯250W	100W	13500lm	135lm/W					6.4kg		
	GD-FL2C-3-150W	水銀灯400W	150W	20250lm	135lm/W					7.9kg		
	GD-FL2C-4-200W	水銀灯400W	200W	27000lm	135lm/W					9.1kg		



QRコード	型番	明るさ相当	消費電力	全光束	発光効率	照射角度	色温度	入力電圧	電源構造	重量	保護等級	保証期間
	GD-FL2C-5-250W	水銀灯700W	250W	33750lm	135lm/W	標準110° 指定可 (90°) (60°) (40°) (25°)	標準 5700K 指定可 (5000K) (4000K) (3000K)	AC100 -240V	一体形	12.5kg	IP68	5年間 完全保証
	GD-FL2C-6-300W	水銀灯700W	300W	40500lm	135lm/W					13.8kg		
	GD-FL2C-7-350W	水銀灯1000W	350W	47250lm	135lm/W					14.9kg		
	GD-FL2C-8-400W	水銀灯1000W	400W	54000lm	135lm/W					16.1kg		



■既存器具をそのまま使用するE39形と吊下・直付・投光器など多種多様なBシリーズ

Bシリーズは保護等級IP68採用を採用した丸型形状のLED照明となります。
 既存灯具を使用し電球と電源を交換するAタイプ(ショート形)・Bタイプ(ロング形)と器具ごと交換するC/D/Eタイプがあります。
 軽量に設計されているため施工時の負担軽減になります。



種別	型番	明るさ相当	消費電力	全光束	発光効率	照射角度	色温度	入力電圧	電源構造	重量	保護等級	保証期間
B1 	B1(A~E)-40W	水銀灯100W	40W	6800lm	170lm/W	60°	標準 5700K 指定可 (5000K) (4000K) (3000K)	AC100 ~240V	A/B/C 別置形 D/E 一体形	A/B 1.1kg (80Wは1.8kg)	IP68	5年間 完全保証
	B1(A~E)-50W	水銀灯160W	50W	8250lm	165lm/W					90°		
	B1(A~E)-60W	水銀灯200W	60W	9600lm	160lm/W	D 2.3kg (80Wは2.5kg)						
	B1(A~E)-80W	水銀灯250W	80W	12400lm	155lm/W	E 2.6kg (80Wは2.8kg)						
B2 	B2(A~E)-100W	水銀灯400W	100W	17500lm	175lm/W	60°	標準 5700K 指定可 (5000K) (4000K) (3000K)	AC100 ~240V	A/B/C 別置形 D/E 一体形	A/B 1.4kg	IP68	5年間 完全保証
	B2(A~E)-120W	水銀灯400W	120W	20400lm	170lm/W	90°				C 2.3kg (120Wは2.6kg) D 3.1kg (120Wは3.4kg) E 3.3kg (120Wは3.6kg)		
B3 	B3(A~E)-150W	水銀灯400W	150W	26250lm	175lm/W	60° 90°	標準 5700K 指定可 (5000K) (4000K) (3000K)	AC100 ~240V	A/B/C 別置形 D/E 一体形	A/B 2.6kg	IP68	5年間 完全保証
	B3(A~E)-180W	水銀灯700W	180W	30600lm	170lm/W					C 3.6kg (180Wは200Wは3.7kg)		
	B3(A~E)-200W	水銀灯700W	200W	33000lm	165lm/W					D 4.6kg (180Wは200Wは4.7kg) E 5.4kg (180Wは200Wは5.5kg)		



■保護等級IP68採用で屋内外幅広く使用出来る汎用型LED投光器FL12Aシリーズ

保護等級IP68を採用したLED投光器FL12Aシリーズは屋外投光器や駐車場照明・看板灯など特に屋外の使用に適した照明器具です。
 標準スペックは色温度5700K/照射角度110°ですが下記スペック表の通り標準仕様以外の指定が可能です(受注生産となります)
 弊社専用ポールアダプタと組み合わせることで外灯照明としても幅広くご使用頂けます。



QRコード	型番	明るさ相当	消費電力	全光束	発光効率	照射角度	色温度	入力電圧	電源構造	重量	保護等級	保証期間
	FL12A-1-50W	水銀灯100W	50W	6750lm	135lm/W	標準110° 指定可 (90°) (60°) (40°) (25°)	標準 5700K 指定可 (5000K) (4000K) (3000K)	AC100 ~240V	一体形	3.6kg	IP68	5年間 完全保証
	FL12A-2-100W	水銀灯250W	100W	13500lm	135lm/W					5.0kg		
	FL12A-3-150W	水銀灯400W	150W	20250lm	135lm/W					6.4kg		

【FL12A専用ポールアダプタ】

アダプタの上に設置する上設置用となります。
 ポールとポールアダプタを固定するビスと投光器とポールアダプタを固定するビスは同梱されております。
 ポールアダプタは白塗装されております(他の色をご希望の場合はロット発注となります)

