

夜間作業用照明・バルーン代替品・非常用照明

通電式LED照明 円柱型

連結型・単独型

360°発光で明るい

防塵防水IP65

軽量で持ち運び便利

省電力で経済的

LED照明採用で環境にやさしい

(40W) GD-UP40 高さ1,120mm
(60W) GD-UP60 高さ1,450mm
(100W) GD-UP100 高さ1,610mm

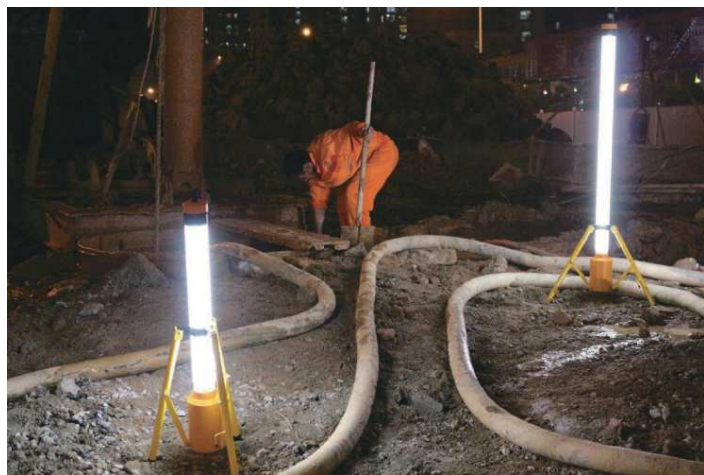
※連結型は型番末尾に-OSが付されます
※単独型は型番末尾に-A0が付されます



スペック表

	共通	GD-UP40- (連結OS) (単独A0)	GD-UP60- (連結OS) (単独A0)
消費電力	40W	60W	100W
全光束	4000lm	6000lm	10000lm
光効率	100lm/W	100lm/W	100lm/W
演色性	Ra70	Ra70	Ra70
色温度	5500K~6000K	5500K~6000K	5500K~6000K
本体入力電圧	AC100~277V	AC100~277V	AC100~277V
動作環境湿度	0%~90%RH	0%~90%RH	0%~90%RH
本体素材	ポリカーボネート	ポリカーボネート	ポリカーボネート
梱包寸法	1200×210×210	1490×210×210	1610×210×210
質量	3.6kg	4.6kg	6.0kg
設計寿命	40,000時間	40,000時間	40,000時間

設置イメージ



その他のラインナップ



円柱型照明
(充電式)



丸形投光器

工事現場用以外にも工場灯・投光器・直管LED蛍光灯なども取り扱っております。

明るさが欲しい、照明を追加したい、水銀灯を撤去してLED化したいなどありましたらお気軽にお問い合わせ下さい。

- (その他のお問い合わせ)
- ※電気料金のシミュレーション
 - ※照度シミュレーション
 - ※現地調査

【お問い合わせ】