



危険エリアや誘導エリアを演出し 工場内の安全を確保する

**HOLOLIGHT
LINE**
ホロライト・ライン



**HOLOLIGHT
ARROW**
ホロライト・アロー



**HOLOLIGHT
RING**
ホロライト・リング



**HOLOLIGHT
ARCH**
ホロライト・アーチ



**HOLOLIGHT
LINE**
ホロライト・ライン

視認性の高い直線状の光で危険ゾーンを可視化
動く吊り荷の真下を明示し作業者への注意喚起を促す
荷卸し場の位置決めや工場内の通路形成に活用できる



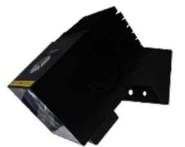
ホイストクレーン



構内通路

**HOLOLIGHT
ARROW**
ホロライト・アロー

視認性の高い矢印の光で可動物の進行方向を可視化
フォークリフトやクレーンの接近を作業者へ知らせ注意喚起
車体前方に出る光は死角にいる作業者へ危険を知らせる



フォークリフト（進行方向を照射）



アーチとの組み合わせ

視認性の高い円環状の光で危険ゾーンを可視化
動く吊り荷の周囲を明示し作業者への注意喚起を促す
荷卸し場の位置決めやクレーン操作の補助に活用できる



吊荷下部



機械エリア

視認性の高い半円状の光で可動物の進行方向を可視化
可動物周囲の接近禁止ゾーンを明示し作業者へ注意喚起
危険区域を明示し人の立ち入りを防ぐ事故を未然に防止する



フォークリフト（後方を照射）



危険エリア

【設置前のご確認事項について】

使用する目的に応じてご提案の製品は異なりますのでお見積りの際はヒアリングシートをお渡ししております。
ヒアリングシートの主な内容は以下の通りです。

- ・使用場所
- ・ご使用の用途（フォークリフト・ホイストクレーン・位置決め・歩車分離・その他）
- ・使用環境について（屋内・簡易屋外・屋外）
- ・雨風や粉塵などの影響
- ・使用する電圧（DC12V・DC24V・DC48V・AC100～240V・その他）
- ・照明の色
- ・その他必要とする事項

製品の選定や設置方法に関することなどお気軽にお問い合わせ下さい。

【取扱店】

Goodme 株式会社グッドワン
〒104-0041 東京都中央区新富2-14-5 VESTAビル9F
TEL 03-6280-0177 FAX 03-6280-0178
E-Mail orita@gd-one.com

【お問い合わせ】